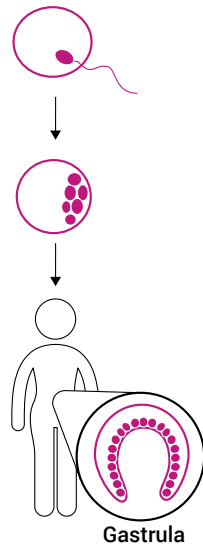




Wie entstehen pluripotente Zellen?

A) in vivo

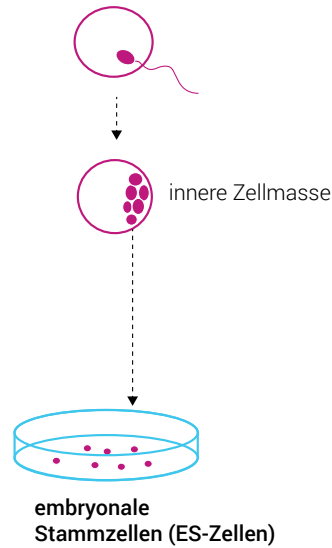


Zygote

Blastozyste

Gastrula

B) in vitro



innere Zellmasse

embryonale Stammzellen (ES-Zellen)

Ektoderm (Außenschicht)

Mesoderm (mittlere Schicht)

Entoderm (Innenschicht)

Keimzellen

zum Beispiel:
Haut, Nerven, Sinnesorgane

zum Beispiel:
Blut, Muskeln, Knochen

zum Beispiel:
Bauchspeicheldrüse,
Lunge, Leber

Spermium, Eizelle

C)

